

Béarn des Gaves

NIV
3

LE LAYUZOU
Araujuzon



Cette randonnée permet la découverte des paysages bocagers du Béarn des Gaves. Alternant entre zones agricoles et bosquets de feuillus, la mosaïque de ses habitats laisse au marcheur la possibilité de découvrir un maillage écologique encore préservé.

D Depuis la place du village, aller en direction de la mairie et continuer tout droit. Traverser le pont puis tourner immédiatement à gauche. Après celui-ci, évoluer sur un sentier le long d'un canal et arriver sur une route. Prendre à droite et au croisement suivant prendre à gauche la route de Charre en montée légère. Laisser un sentier qui monte sur la droite avec des escaliers, puis prendre la prochaine route à droite en ascension. Quelques dizaines de mètres après tourner à gauche sur un sentier en sous-bois. Passer à proximité d'une habitation pour rejoindre une route où prendre à gauche puis immédiatement à droite. La route se transforme en piste en descente. Progresser au milieu de parcelles agricoles via cette piste. S'engager dans un petit sentier en descente qui s'enfonce dans un sous-bois, passer à proximité de palombières. Traverser un ruisseau avec une passerelle et continuer en direction du village de Araux. L'itinéraire évolue de nouveau entre une parcelle agricole et une forêt, passer un petit portail et continuer en face. Rejoindre une route où tourner à droite en ascension. Dans un virage vers la droite, tourner à gauche sur un sentier qui s'enfonce en sous-bois. Le large sentier rejoint le chemin du bois où tourner à gauche. 850 mètres plus loin **1** [677004E/4801066N](#) **dans un virage sur la droite**, poursuivre le cheminement sur une piste à gauche. À l'embranchement suivant poursuivre tout droit en laissant deux routes sur les côtés gauche et droit. Laisser de nouveau une route sur la droite et continuer en face. Au niveau d'une patte d'oie, tourner à gauche sur une piste en gravier. À l'intersection suivante, tourner à droite en restant sur une large piste. Évoluer le long de la culture avant d'entrer en sous-bois. Délaisser une piste sur la droite et poursuivre en face. Au bout de la piste, tourner sur la droite, dans un large sentier en ascension. après avoir traversé une zone ouverte. L'itinéraire se poursuit sur une large piste en sous-bois.

0h45

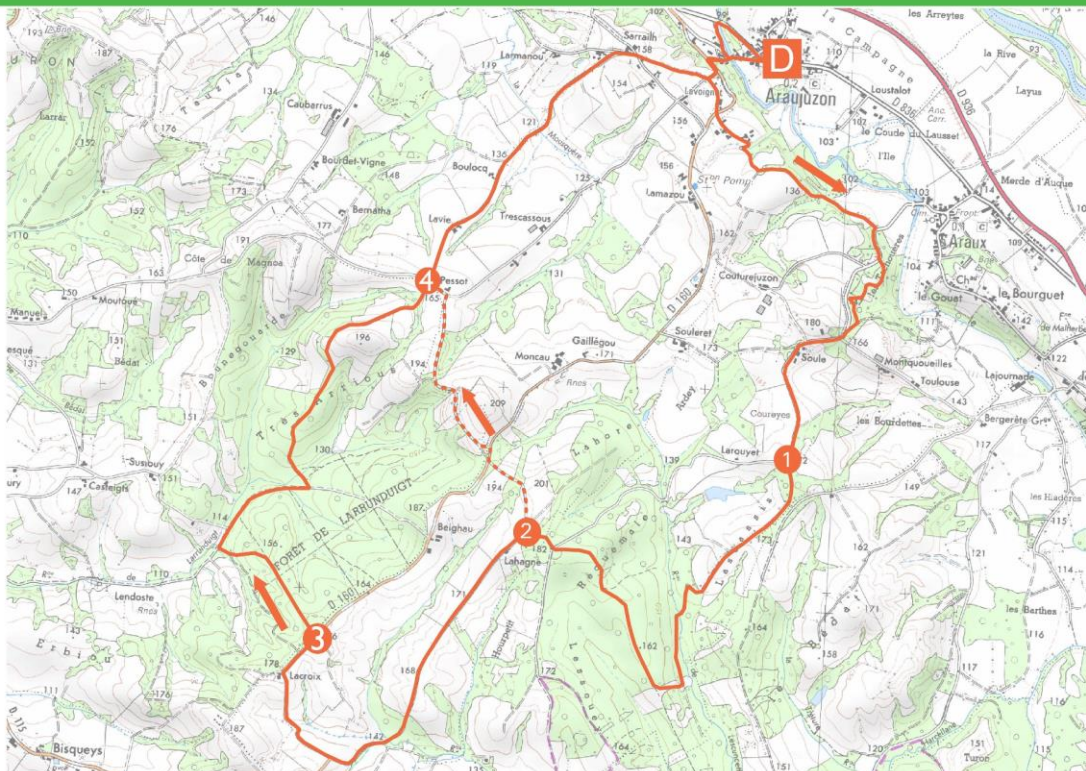
1h30

2h10

2h30

Continuer toujours tout droit sur la piste principale en laissant de nombreuses pistes perpendiculaires à gauche et à droite pour rejoindre une route et tourner à gauche. Très rapidement, laisser une piste sur la gauche et tourner à droite sur la route. **2** [675731E/4800633N](#) **A l'embranchement suivant**, tourner à gauche pour l'option longue, à droite pour l'option courte. Continuer sur cette route jusqu'à atteindre un croisement avec une nouvelle route. Tourner à droite, passer un virage à droite au niveau d'une habitation, puis 500 m après **3** [674661E/4799944N](#) **tourner à gauche sur un sentier qui s'enfonce en sous-bois**. Au croisement avec une piste forestière, tourner à gauche en descente. En bas, prendre de nouveaux à droite sur une piste en gravier. Laisser rapidement une autre piste à gauche et poursuivre en face. En bas de la montée, prendre à gauche un chemin qui monte de façon raide. À la fin de la montée, poursuivre en descente jusqu'à traverser un petit ruisseau et continuer en face jusqu'à **4** [675157E/4801823N](#) **atteindre une route**. Traverser cette dernière et suivre en face sur une route en descente. Poursuivre toujours tout droit pour déboucher sur une nouvelle route. Tourner à droite au niveau d'une habitation, puis dans un virage à droite, descendre sur une piste à gauche, en longeant une clôture. Quitter la piste en tournant à gauche, puis immédiatement à droite, un petit sentier en descente. Descendre des escaliers, puis arriver sur la route, la traverser pour prendre un large chemin en descente en face. En bas de la descente traverser le cours d'eau par un pont et poursuivre tout droit. Rejoindre ainsi le parking du départ.

2 Option courte: Prendre à droite sur la route en montée. Rejoindre la D160 et la traverser en face. Poursuivre sur la route jusqu'au lieu-dit Pessot où tourner à gauche pour rejoindre **4**



D Place du village

2h30 ou 3h00

9,5 ou 13,9 km

253 ou 361 m



Chiens acceptés
à tenir en laisse

GPS (WGS84-UTM)
676822 - 4803027

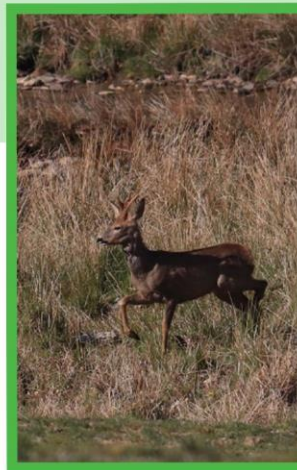
Balisage

D à **4**

A ne pas manquer
• ponts du village
• palombières
• paysages bocagers

le bocage

Mosaïque d'habitats naturels et/ou créés par l'homme, le bocage représente un réel intérêt écologique. Garant d'une grande biodiversité, il permet à la faune de circuler en toute sécurité d'un milieu à un autre via un réseau de corridors. Ainsi, il n'est pas rare de pouvoir observer chevreuil, sanglier, fouine, etc. sur cet itinéraire. La flore en est également privilégiée avec une diversité d'espèces remarquable.



Chevreuil



Renseignements complémentaires auprès de:
OFFICE DE TOURISME DU BEARN DES GAVES
64 270 SALIES DE BEARN
Tél. 05 59 38 00 33 www.tourisme-bearn-gaves.com



GUIDES RANDO 64

à pied, en vtt ou à cheval, découvrez le Béarn et le Pays basque !