



# GUIDE PRATIQUE EN FALC

(Facile A Lire et à Comprendre)

béarn des gaves tourisme  
**la campagne.**  
autrement


# SOMMAIRE

L'office de tourisme du Béarn des gaves . . . . .	page 3
Le Béarn des gaves . . . . .	page 4
Salies-de-Béarn . . . . .	page 5
Navarrenx . . . . .	page 8
Sauveterre-de-Béarn . . . . .	page 11
Les activités . . . . .	page 13
La gastronomie . . . . .	page 16
Les marchés . . . . .	page 17
Les producteurs . . . . .	page 18
Les artisans . . . . .	page 19
Les animations . . . . .	page 20
Dans les alentours . . . . .	page 22
Les villages typiques . . . . .	page 24
Les numéros d'urgence . . . . .	page 26

# L'OFFICE DE TOURISME DU BÉARN DES GAVES

L'Office de tourisme est réparti dans 3 bureaux :

- à **Navarrenx**  
2, place des casernes
- à **Salies-de-Béarn**  
2, place de la Trompe
- à **Sauveterre-de-Béarn**  
Place Royale

Numéro de téléphone : 05 59 38 00 33 

Adresse e-mail : [contact@bearndesgaves.com](mailto:contact@bearndesgaves.com) @

Site internet : [www.tourisme-bearn-gaves.com](http://www.tourisme-bearn-gaves.com) 

Des personnes sont là pour vous accueillir toute l'année.

Vous pouvez avoir des équipements adaptés.

Les bureaux de Navarrenx, de Sauveterre-de-Béarn et de Salies-de-Béarn sont labellisés Tourisme et Handicap :

Handicap moteur

Handicap visuel



Handicap mental

Handicap auditif

# béarn des gaves tourisme **la campagne.** autrement

Le Béarn des gaves est situé entre la ville de Pau et la ville de Biarritz.  
C'est à côté du Pays Basque et de l'Espagne.

C'est un joli endroit entre l'océan et la montagne.

Dans le Béarn des gaves, on peut :

- faire des activités,
- profiter de la nature,
- voir la rivière appelée le gave.

On peut visiter 3 villes :

- Salies-de-Béarn
- Sauveterre-de-Béarn
- Navarrenx



© Sébastien Arnouts

Salies-de-Béarn



© Office de tourisme du Béarn des gaves

Sauveterre-de-Béarn



© Gaizka Bidegain

Navarrenx

# SALIES-DE-BÉARN

Salies-de-Béarn est une ville très ancienne.

C'est la cité du sel.

Salies-de-Béarn a une histoire très importante avec le sel.



Le sel

Il y avait une source d'eau salée dans la ville.

Les petites rues et les maisons sont construites autour de cette source.

À Salies-de-Béarn, il y a des vieilles maisons.

Une rivière passe dans la ville.

Cette rivière s'appelle le Saleys.



Salies-de-Béarn

### Le musée du sel

On explique l'histoire du sel.

### Les salines

C'est l'endroit où l'on fabrique le sel.

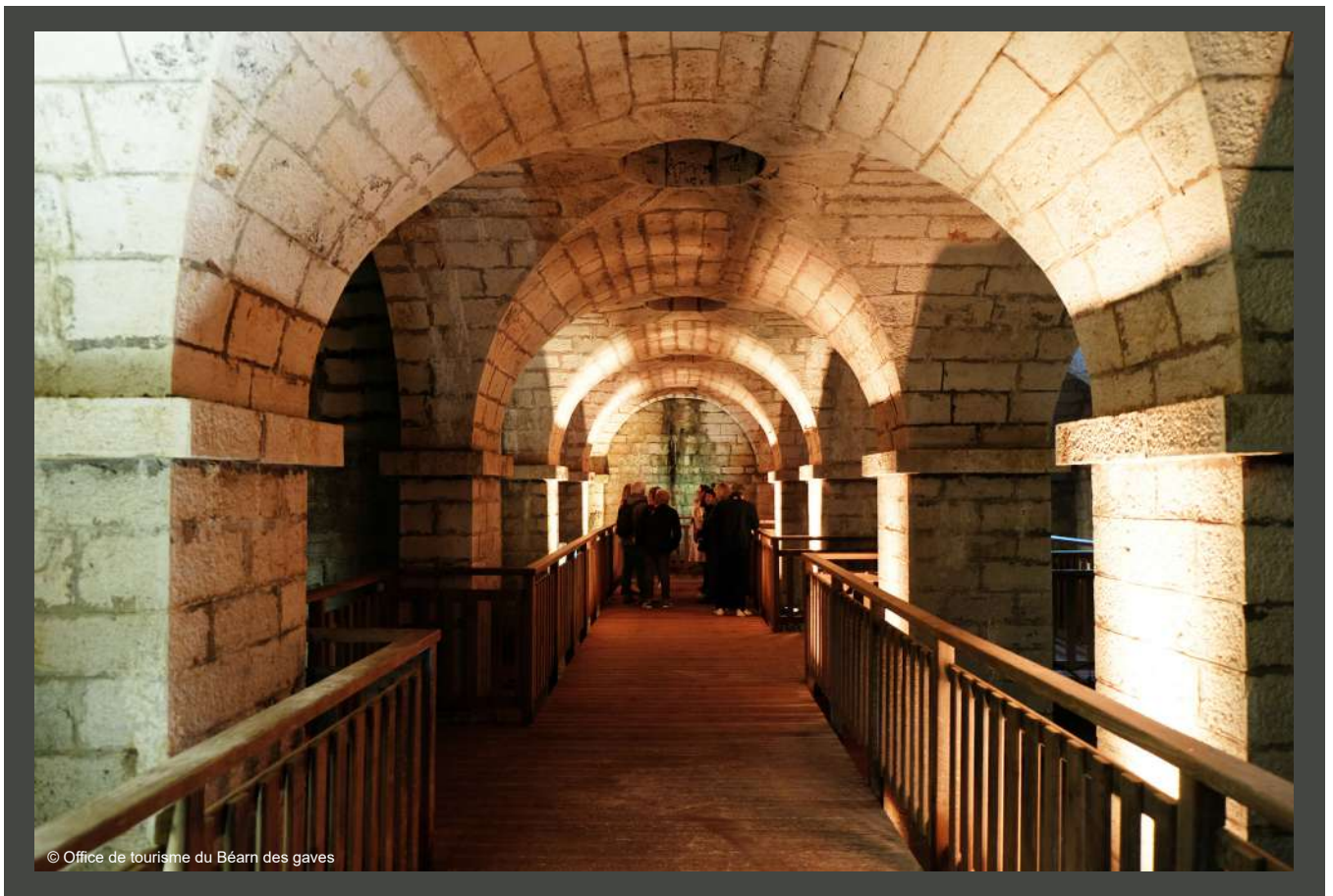
Il y a aussi un magasin où l'on vend du sel.



Musée du sel

**L'ancienne fontaine salée** est dans une crypte.

La crypte se visite.



La crypte

## Les thermes

C'est un endroit pour faire des bains avec de l'eau salée.



Les thermes



Les bains

En été, **un petit train** qui roule passe dans la ville.

Les visiteurs montent dedans pour visiter Salies-de-Béarn.

On leur explique l'histoire de la ville.



# NAVARRENX



C'est une ancienne ville de commerces du 14<sup>ème</sup> siècle.

C'est une ville entourée de remparts.

Les remparts ont été construits au 16<sup>ème</sup> siècle.

Ce sont des grands murs qui servaient à se protéger pendant les guerres.



Les remparts

## On peut visiter :

**La porte Saint-Antoine** : c'est la seule porte qui reste.

Elle avait un pont-levis.

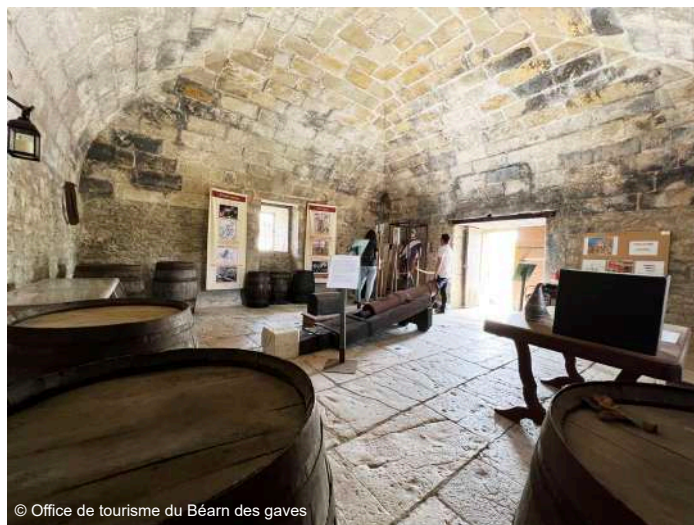


La porte Saint-Antoine

## La poudrière :

C'est un bâtiment carré.

C'est là où l'on mettait la poudre pour les canons.



La poudrière

## L'arsenal :

C'est une grande maison en forme de U.

Autrefois, c'était la maison des rois.

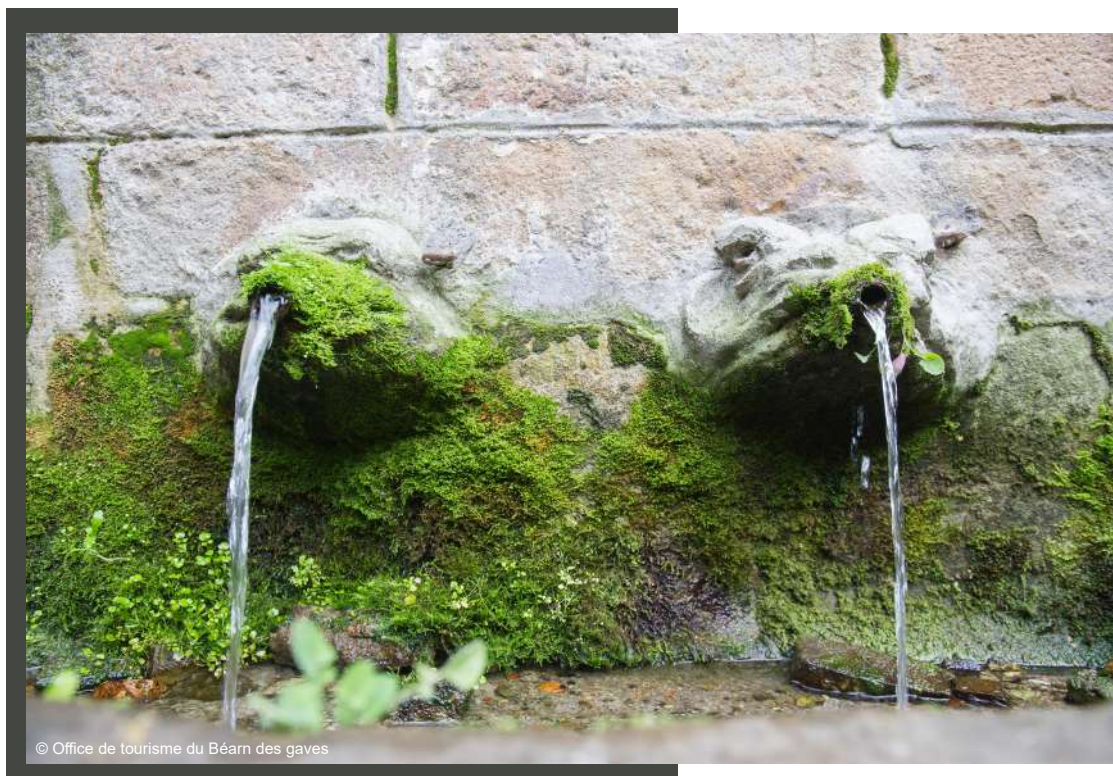


L'arsenal

## La fontaine militaire :

Elle servait de point d'eau pour la ville.

C'était surtout en cas de guerre.



## L'église :

Elle est très jolie avec des tableaux et des vitres colorées.

## Des musées :

Il y a des objets et des outils anciens.

**La grande maquette de Navarrenx est à l'Office de Tourisme.**

# SAUVETERRE-DE-BÉARN



C'est une jolie ville très ancienne.

C'est une ville bâtie au Moyen-Âge.

On l'appelle la Perle du Béarn.

On peut se promener à Sauveterre-de-Béarn pour visiter la ville.



Promenade dans le village

**L'église Saint-André** a été construite au 12<sup>ème</sup> siècle.

L'intérieur est très beau.

À l'extérieur sur la porte, on voit des sculptures.

**La Tour Monréal** est une grande tour.

À l'intérieur, il y a une grande maquette de la ville et une exposition.



La Tour Monréal

La rivière passe juste à coté de la ville.

Il y a un vieux pont cassé qui traversait le gave.

Il s'appelle le **Pont de la Légende**.



Pont de la Légende



Pont de la Légende

On peut faire le tour de l'île à pied.

La nature est très belle sur l'île.

Dans la rivière, on peut se tremper les pieds.

# LES ACTIVITÉS

Il y a beaucoup d'activités dans le Béarn des gaves.

C'est parfait pour les personnes qui aiment faire des activités sportives :

- des randonnées,
- du vélo,
- du cheval,
- du golf...

On peut faire des activités sur le gave d'Oloron.

Le gave est une grosse rivière.

On peut s'amuser en famille, entre amis...



## Le rafting

C'est un bateau qui descend la rivière

## Le canoë

C'est un petit bateau  
pour 2, 3 ou 4 personnes maximum.





## La pêche

On peut pêcher dans le gave d'Oloron

## La piscine

On peut se baigner quand il fait chaud



## La marche

On peut faire des randonnées sur les chemins de campagne



Il y a plusieurs promenades.

On peut voir des beaux paysages et les montagnes.

Les montagnes ici s'appellent les Pyrénées.

On peut marcher sur un chemin très connu.

C'est le chemin de **Saint-Jacques-de-Compostelle**.

Les marcheurs qui font ce chemin s'appellent des pèlerins.

Un pèlerin est une personne qui va visiter des lieux religieux importants.

Ils marchent avec des sacs à dos car ils partent pendant plusieurs jours.



La coquille de Saint-Jacques



Statue de Saint-Jacques à Navarrenx

# LA GASTRONOMIE

La gastronomie est importante chez nous : on aime manger de bonnes choses !  
On trouve de bons produits de la région dans les restaurants et sur les marchés.



# LES MARCHÉS

Le marché de Navarrenx est le mercredi matin.

Le marché de Salies-de-Béarn est le jeudi matin.

Le marché de Sauveterre-de-Béarn est le samedi matin.



Marché de Navarrenx

© Office de tourisme du Béarn des gaves



Marché de Salies-de-Béarn

© Office de tourisme du Béarn des gaves

Marché de Sauveterre-de-Béarn



© Office de tourisme du Béarn des gaves

# LES PRODUCTEURS

Ce sont des personnes qui fabriquent des produits à manger et à boire.

Ce sont de bonnes choses de la région, par exemple :

- le fromage,
- les pâtés,
- les biscuits,
- le vin...

C'est le métier de beaucoup de gens ici.

Producteur de fromages



Producteur de vin

# LES ARTISANS

L'artisanat ce sont des choses que des personnes fabriquent avec leurs mains.

On les appelle des artisans.

C'est leur métier.

Ils fabriquent différents objets comme :

- des décorations,
- de la poterie,
- des sculptures en bois...



# LES ANIMATIONS

Il y a des fêtes, des spectacles, des concerts de musique, des événements...

Il y en a toute l'année et beaucoup l'été.

Les gens aiment car on peut :

- écouter de la musique,
- danser,
- chanter,
- passer un bon moment.



© Gaizka Bidegain

Des exemples de grandes fêtes en Béarn des gaves :

- l'exposition artisanale de Navarrenx
- Art en vrac à Salies-de-Béarn
- les mardis musicaux à Navarrenx
- les marchés des producteurs
- Salies à Peindre à Salies-de-Béarn
- les médiévales à Sauveterre-de-Béarn
- la piperadère et les métiers d'Antan à Salies-de-Béarn
- la fête de la blonde d'Aquitaine à Sauveterre-de-Béarn
- les 3 heures de la brouette à Laàs
- la fête du sel à Salies-de-Béarn

# LES ANIMATIONS



Fête de la Blonde d'Aquitaine à Sauveterre-de-Béarn

La Blonde d'Aquitaine est une race de vache



Mardis musicaux à Navarrenx



Les médiévales à Sauveterre-de-Béarn



Les 3 heures de la brouette à Laàs

# DANS LES ALENTOURS

## Le camp de Gurs

C'est un lieu d'histoire et de mémoire.

Les personnes vivaient dans des conditions difficiles.

Maintenant, c'est une grande forêt.

On y voit une cabane en bois qui ressemble aux cabanes d'autrefois.

Il y a aussi un cimetière.



La cabane en bois



Le cimetière

## Le château de Laàs

C'est un très beau château.

À l'intérieur, il y a :

- des meubles anciens,
- des objets d'art,
- des tableaux...

Il y a aussi à l'intérieur des « escape game ».

C'est un jeu où il faut répondre à des questions pour pouvoir s'échapper d'une pièce.

Le parc est très grand avec plusieurs jardins.

Il y a beaucoup d'arbres, de plantes et de fleurs.

La rivière appelée gave d'Oloron passe à côté du château.



Le parc du chateau de Laàs



Cabanes du temps suspendu

# LES VILLAGES TYPIQUES

Il y a plusieurs petits villages à découvrir dans le Béarn des gaves.

Par exemple, le village de **l'Hôpital-d'Orion**.

Une magnifique église du 12<sup>ème</sup> siècle qui s'appelle l'église Sainte-Marie-Madeleine.



L'église Sainte-Marie-Madeleine

Dans le village d'**Audaux**, il y a un lavoir.

C'est un endroit où on lavait le linge.

Avant, il n'y avait pas de lave-linge alors on lavait le linge à la main.



Le lavoir

# LES NUMÉROS DE TÉLÉPHONE EN CAS D'URGENCE



## SAMU

Téléphonez au **15**

---



## POMPIERS

Téléphonez au **18**

---



## POLICE

Téléphonez au **17**

---



## CENTRE ANTI-POISON

Téléphonez au **05 56 96 40 80**

---



## PERSONNES MALENTENDANTES ET SOURDES

Faites le **114 par SMS**

---



## APPEL D'URGENCE EN EUROPE

Téléphonez au **112**

Ce guide a été relu et validé par l'atelier FALC de l'ESAT Osea

Le numéro de téléphone de l'ESAT Osea : 05 53 54 46 49 

L'atelier FALC a obtenu la Marque qualité FALC de l'UNAPEI.



Crédits pictogrammes : Freepik de Flaticon.com

## **POUR VENIR :**

### **En avion :**

**Les aéroports de Pau et Biarritz sont à 45 minutes**

### **En voiture :**

**Autoroute A64 par Toulouse - Pau - Bayonne  
Sortie 7 (Salies-de-Béarn) ou sortie 8 (Orthez)**

**Autoroute A63 par Bordeaux - Bayonne  
Sortie 9 (Saint-Geours-de-Marenne)**

### **En train :**

**TGV Orthez puis autocar vers Salies-de-Béarn  
Sauveterre-de-Béarn par un autocar ligne 523 ou prendre un taxi**

**TER Puyoô puis Salies-de-Béarn**

**Sauveterre de Béarn par un autocar ou prendre un taxi**

**Numéro de téléphone : 05 59 38 00 33** 

**Adresse e-mail : contact@bearndesgaves.com** 

**Site internet : www.tourisme-bearn-gaves.com** 

béarndesgavestourisme  
**la campagne.**  
autrement